

Voor het eerst naar de basisschool in Haarlem



AANMELDEN
EN INSCHRIJVEN
IN 5 STAPPEN

Start

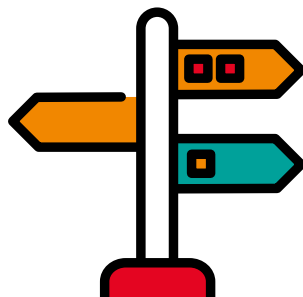


Als uw kind 4 jaar is, kan het naar de basisschool. In Haarlem zijn er regels en afspraken om kinderen aan te melden en in te schrijven. Deze regels gelden voor alle kinderen die vanaf 1 januari 2015 geboren zijn.

1

KIEZEN

Er zijn verschillende soorten basisscholen. Er zijn openbare en bijzondere scholen die kunnen verschillen van onderwijsconcept. De keuze is groot; er zijn 49 basisscholen. Het is belangrijk om verschillende scholen te bezoeken voordat u uw kind aanmeldt. Zo krijgt u een goed beeld van de scholen die u passend vindt voor uw kind. Informeer bij de scholen naar de mogelijkheden.



Rond de derde verjaardag van uw kind ontvangt u deze informatie over het plaatsingsbeleid en het aanmeldformulier op naam en adres van uw kind.

Vorrang

Uw kind heeft voorrang op de zes dichtstbijzijnde scholen. Welke scholen dat zijn wordt bepaald door de loopafstand tussen uw woonadres en de basisschool.

De Vrije Scholen en de Islamitische school zijn hierop een uitzondering; elk kind dat in Haarlem of de buurgemeenten woont heeft op deze scholen een gelijke voorrang (woonadres speelt geen rol). Bij Haarlemse scholen die aan de rand van de stad staan, kan het voorranggebied deels doorlopen in de buurgemeente. Kinderen die hier wonen hebben dezelfde voorrang als een Haarlems kind.

Door op www.naarschoolinhaarlem.nl het woonadres en de geboortedatum van uw kind in te voeren, worden alle basisscholen in volgorde van afstand (vanaf dit adres) getoond en ziet u op welke scholen uw kind voorrang heeft.

2 AANMELDEN



U mag uw kind op elke basisschool in Haarlem aanmelden, dit kunnen zowel voorrangsscholen als niet-voorrangsscholen zijn. Ook kinderen uit de buurgemeenten zijn welkom. U kunt uw kind ook buiten Haarlem aanmelden, waar het Haarlems plaatsingsbeleid uiteraard niet geldt. Aanmelden voor een basisschool kan alleen door het aanmeldformulier in te leveren op de school van uw eerste voorkeur.

Controleer de voorgedrukte gegevens op het aanmeldformulier; corrigeer deze indien nodig. Vul het formulier volledig in en noteer in volgorde minimaal 6 scholen van uw voorkeur. De school van uw eerste voorkeur zet u op nummer 1, daarna nummer 2, enzovoort. Onderteken het aanmeldformulier en lever het uiterlijk op de sluitingsdatum in bij de school van uw eerste keuze. De sluitingsdatum hangt af van de geboortedatum van uw kind.

Geboortedatum kind	Aanmeldperiode en sluitingsdatum
1 augustus 2015 t/m 30 november 2015	12 november 2018 t/m 24 januari 2019
1 december 2015 t/m 31 maart 2016	12 november 2018 t/m 16 mei 2019
1 april 2016 t/m 31 juli 2016	12 november 2018 t/m 27 september 2019

Na inleveren van het aanmeldformulier ontvangt u per mail binnen 10 werkdagen een bewijs van de aanmelding. Controleer de gegevens op dit aanmeldbewijs. Als hier een fout in staat of u wilt de volgorde van de voorkeursscholen wijzigen, neem dan z.s.m., maar uiterlijk op de sluitingsdatum, contact op met de school.

Altijd (opnieuw) aanmelden!

Wanneer u uw kind in het verleden al heeft aangemeld, zal u uw kind met dit aanmeldformulier opnieuw moeten aanmelden. Ook als er al een oudere broer of zus op de school van uw voorkeur zit, is het noodzakelijk het jongere kind met het aanmeldformulier op deze school aan te melden.



3

PLAATSING



De school verwerkt elke aanmelding in een centraal registratiesysteem. Na de sluitingsdatum volgt de geautomatiseerde plaatsing van de aangemelde kinderen uit dezelfde geboorteperiode.

Als de school voldoende plaatsen heeft voor alle aanmeldingen, zijn deze kinderen zeker van een plaats. Als er meer aanmeldingen dan plaatsen zijn, worden eerst de kinderen met voorrang geplaatst en komen daarna de overige aanmeldingen aan bod. Wanneer een kind niet op de eerste voorkeur geplaatst kan worden, wordt het automatisch doorgeplaatst op de tweede, derde of volgende opgegeven voorkeur. Indien uw kind niet op één van de door u opgegeven scholen van voorkeur geplaatst kan worden, komt het in aanmerking voor een plaats op de resterende voorrangsscholen. Deze heeft u niet opgegeven, maar zijn toegevoegd aan het bewijs van aanmelding.

Het resultaat van de plaatsing is dat elk kind een plaats op de hoogst mogelijke school van voorkeur wordt aangeboden. Het merendeel van de Haarlemse scholen beschikt over ruim voldoende plaatsen.

De volgorde bij het toewijzen van de plaatsen aan de aangemelde kinderen is als volgt:

1. Een oudere broer/zus zit op school op het moment dat het kind 4 jaar wordt; dit aangemelde kind heeft een plaatsgarantie.
2. a. Het kind heeft een VVE-indicatie, gaat minimaal 8 maanden 3 dagdelen per week naar de voorschoolse voorziening die bij de school is aangesloten én heeft de school als voorrangsschool;
b. Het kind gaat minimaal 8 maanden 2 dagdelen per week naar een bij de school horende kinderopvang, peuterspeelzaal, voorschoolse voorziening of Integraal KindCentrum (IKC), waarmee de school hecht samenwerkt én heeft de school als voorrangsschool.
3. De ouder van het kind heeft een dienstverband voor onbepaalde tijd op de school.
4. Het kind heeft de school als voorrangsschool.
5. Het kind heeft de school niet als voorrangsschool.

N.B. De voorrangsregels 1 t/m 3 gelden alleen op de 1ste voorkeursschool. Voorrangsregel 2 en 3 worden op een beperkt aantal scholen toegepast. Kijk voor de details op de website van de scholen.



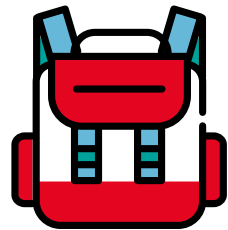


4 INSCHRIJVEN

U ontvangt na de plaatsing een brief van de school waar uw kind is geplaatst. In de brief staat de uiterste inschrijfdatum waarop u aan deze school kenbaar moet maken dat u van deze gereserveerde plaats gebruik gaat maken. Zorg dat u uw kind op tijd inschrijft! Uw kind heeft pas definitief een plaats als het op school is ingeschreven.

5 NAAR SCHOOL

Uw kind is 4 jaar en gaat naar groep 1 van de basisschool. In overleg met de school wordt de datum van de eerste schooldag bepaald.





Meer informatie

www.naarschoolinhaarlem.nl

Op deze site (een doorlink naar cjkkenemerland.nl) vindt u een overzicht van alle basisscholen in Haarlem. Ook krijgt u hier uw voorrangsscholen te zien na invoering van woonadres en geboortedatum van uw kind. Via deze website kunt u voor specifieke informatie doorklikken naar de websites van de scholen en besturen.

Helpdesk plaatsingsbeleid

E-mail: info@naarschoolinhaarlem.nl/ Tel: 023 543 0160

Scholen en besturen

U kunt bij elke basisschool en elk bestuur met uw vragen terecht. Op de websites van de scholen staat nadere informatie (bijv. de school geeft voorrang aan kinderen die wonen in een deel van de buurgemeente of de school heeft een hechte samenwerking met een voorschoolse voorziening).

In English

For information in English about enrolling and registration for a primary school in Haarlem, also see www.naarschoolinhaarlem.nl

